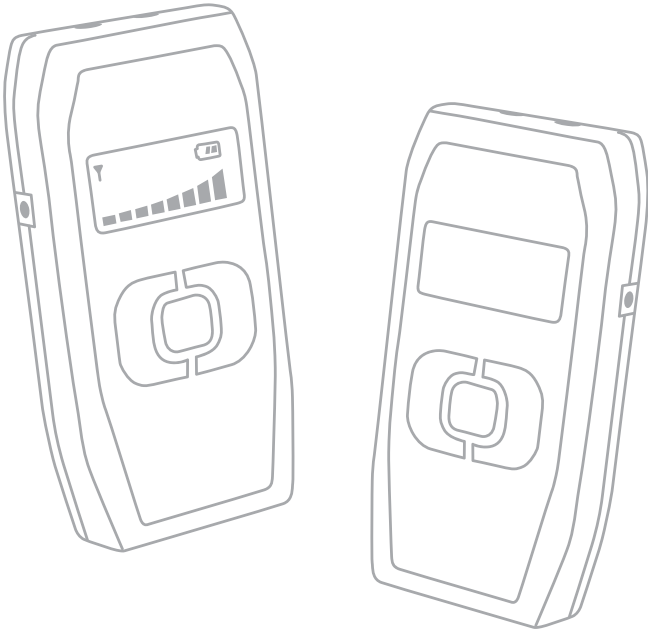


Wireless Communication System Interpreting & Guide

Remo's 800

무선통역가이드시스템

사용설명서



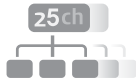
earzone

제품의 특징

- 첨단 Digital방식의 회로설계로 어떤 환경에서도 깨끗한 음질을 구현합니다.
- 25개 채널을 사용하므로 동일공간에서 여러그룹으로 나누어 사용 가능합니다.
- 전면 LCD Display 채택으로 기기의 사용채널 및 충전상태 등을 한눈에 확인 가능합니다.
- UHF 800MHz 대역 주파수 사용으로 100m 거리에서도 깨끗한 음 송,수신합니다.
- DCS Tone 기능을 추가하여 다른 무선기기와의 혼선을 방지합니다.
- 외부입력 단자를 통하여 각종 음향기기(mp3, 컴퓨터 등)와 연결하여 사용 가능합니다.
- 리튬 폴리머 배터리 채택으로 짧은 충전(3~4시간)으로 장시간(20시간) 사용 가능합니다.



LCD Display 장착



최대 25개 채널 사용

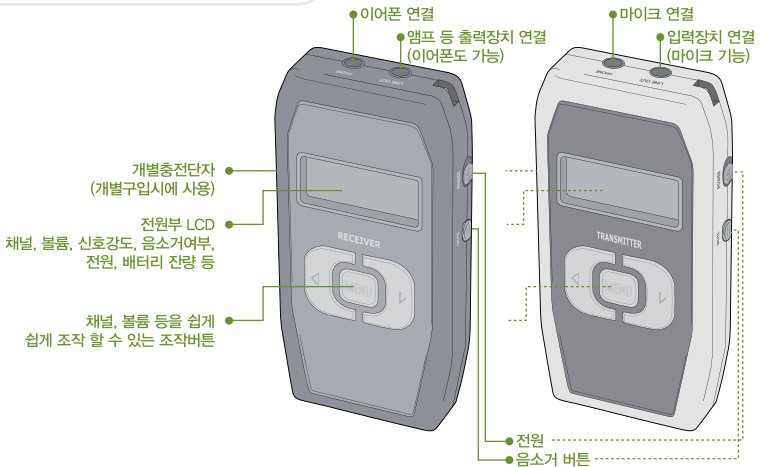


DCS Tone



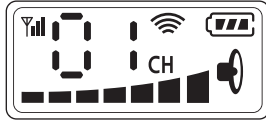
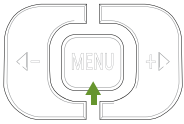
고효율 리튬배터리

제품의 명칭



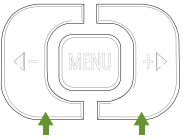
제품의 사용방법

▶ 채널변경



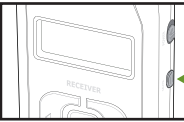
단말기 전면의 menu 버튼을 2초 정도 깊게 누른 후, LCD 디스플레이 창의 숫자 버튼이 깜박일 때 (- +) 버튼으로 채널을 변경할 수 있습니다. 변경 후 다시 menu 버튼을 눌러 사용화면으로 돌아갑니다.

▶ 음량조절



(- +) 버튼으로 음량을 조절할 수 있습니다.

▶ 음소거



단말기 우측의 mute 버튼을 2초 정도 깊게 누르면 mute 기능을 실행할 수 있습니다.

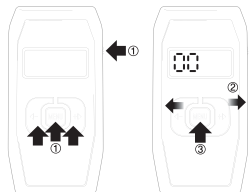
▶ 외부입력

단말기 상부의 line in 단자에 스테레오 케이블을 연결하면 휴대기거나 노트북의 음향을 수신기로 들려줄 수 있습니다.

주변 혼선이 심한 경우 DCS Tone 기능으로 혼선을 방지 할 수 있습니다.

DCS Tone 세팅방법

- ① 전원이 꺼진 상태에서 단말기 전면의 [MENU] [←] [→] 세 버튼을 동시에 누르면서 오른쪽 앞면의 전원을 켜주세요
- ② 화면에 00~99까지의 숫자가 표시가 되고 [←] [→] 버튼을 눌러가면서 송신기와 수신기를 동일한 숫자로 맞춰주면 Tone 세팅이 완료됩니다.
- ③ [MENU] 버튼을 눌러서 사용 화면으로 빠져나갑니다.



제품의 구성



추가 구성



※ 상기이미지는 실물과 다를 수 있습니다.

제품의 사양

| General SPEC | |
|----------------------------|---------------------------|
| Frequency Range UHF | 862MHz~868MHz |
| Channel Separation | 25CH |
| Frequency Stability | ±5KHz |
| Primary Power | 3.5~4.2V |
| TRS-800(Transmitter) | |
| Carrier Power | 10mW |
| Current Drain | 60mA |
| Spurious Harmonic | -60dB |
| Antenna Impedance | 50ohms |
| Emission Mode | F3E |
| Pilot Modulation | 8KHz+1KHz |
| Demension | 42(w)X15(D)X85(H)mm / 54g |
| RCV-800(Receiver) | |
| Sensitivity(-20dB) | -100dBm |
| Output Power | 105mW |
| Squelch Sensitivity | -105±6dB |
| Oscillator Dropout Voltage | 3.4V |
| BatteryDrain at Maximum | 67mA |
| Modulation Frequency | 1KHz |
| Demension | 42(w)X15(D)X85(H)mm / 54g |

제품의 주의사항

제품을 사용하시면서 꼭 알아두세요


- 본 제품은 전파 방해가 있을 때 잡음이 들릴 수 있습니다.
- 주변 여건으로 사용거리가 길거나 짧아질 수 있습니다.
- 떨어뜨리거나 충격을 받을 시 제품이 손상될 수 있습니다.
- 본 제품은 부드러운 마른 헝겊을 사용하여 닦아 주세요.
- 가솔린이나 다른 화학제품 사용 시 제품의 변형 및 고장의 원인이 될 수 있습니다.
- 병원이나 비행기 등 무선기기 사용이 금지된 곳에서 사용시 그곳에 비치된 전자기기에 영향을 미칠 수도 있습니다.
- 물에 젖으면 고장의 원인이 됩니다.

작동이 이상한 경우 꼭 확인하세요

송/수신기의 전원이 들어오지 않을 경우

- 송/수신기의 전원이 ON 상태인지 확인해주세요.
- 배터리 잔량이 없는 경우 충전 후 전원을 ON 상태로 해주세요.

수신음이 들리지 않을 경우

- 송/수신기의 채널이 동일인지 확인해주세요.
- 송/수신기의 볼륨 상태를 확인해주세요.
- LCD창에 [MUTE]  표시가 되어 있는지 확인해주세요.

잡음이 심한 경우

- 송신기를 방해 받는 기기(전자렌지,세탁기 등)로부터 가능한 멀리 떨어뜨려 주세요.
- 주변에 비슷한 대역의 주파수를 사용하는 제품이 있는지 확인해보세요.
- 배터리 잔량이 없을수도 있으니 충전 후 다시 사용해 주시기 바랍니다.
- 채널을 나눠서 사용하는 중에 혼선이 심하다면 DCS TONE을 맞춰서 사용해주세요.

earzone

(주)이어존 서울특별시 금천구 가산동 371-37번지 STX-V타워 706호

대표전화 1644-4532

E-mail ear@earzone.co.kr

www.earzone.co.kr

제품 보증서

■ 제품 보증서 ■

본 제품에 대한 품질 보증은 보증서에 기재된 내용을 근거로 소비자 피해보상규정에 따라 제품 보증을 실시합니다.

구매자가 수리를 의뢰할 때는 구입자가 기재된 보증서를 제시하여야 충분한 서비스를 받으실 수 있으므로 잘 보관하시기 바랍니다.

■ 무상 서비스

본 제품의 품질 보증기간은 1년 입니다.

품질보증 기간 이내에 정상 사용상태에서 제품의 고장이 발생할 경우 무상으로 수리하여 드립니다.

| | | | |
|-------|------------|-------|--|
| 제 품 명 | Remo's 800 | 제조번호 | |
| 구입일자 | 년 월 일 | 구입대리점 | |
| 고 객 명 | | 연 락 처 | |
| 고객주소 | | | |

다음과 같은 경우에는 보증기간 이내라도 유상으로 처리가 됩니다.

1. 소비자의 취급 부주의 또는 사용 설명의 방법을 지키지 않아 고장 시
2. 천재지변(수해, 화재, 낙뢰 등)으로 인한 고장 발생 시
3. 사용 전원의 이상으로 인한 고장 발생 시
4. 당사가 지정한 A/S기사 이외의 사람이 수리하여 고장 발생 시

■ A/S 문의

(주)이어존 고객센터팀

TEL: 1644-4532 FAX: 02)811-3533
www.earzone.co.kr